

RELIEVE ANDINO

Es el conjunto de montañas que forman parte de la Cordillera de Los Andes



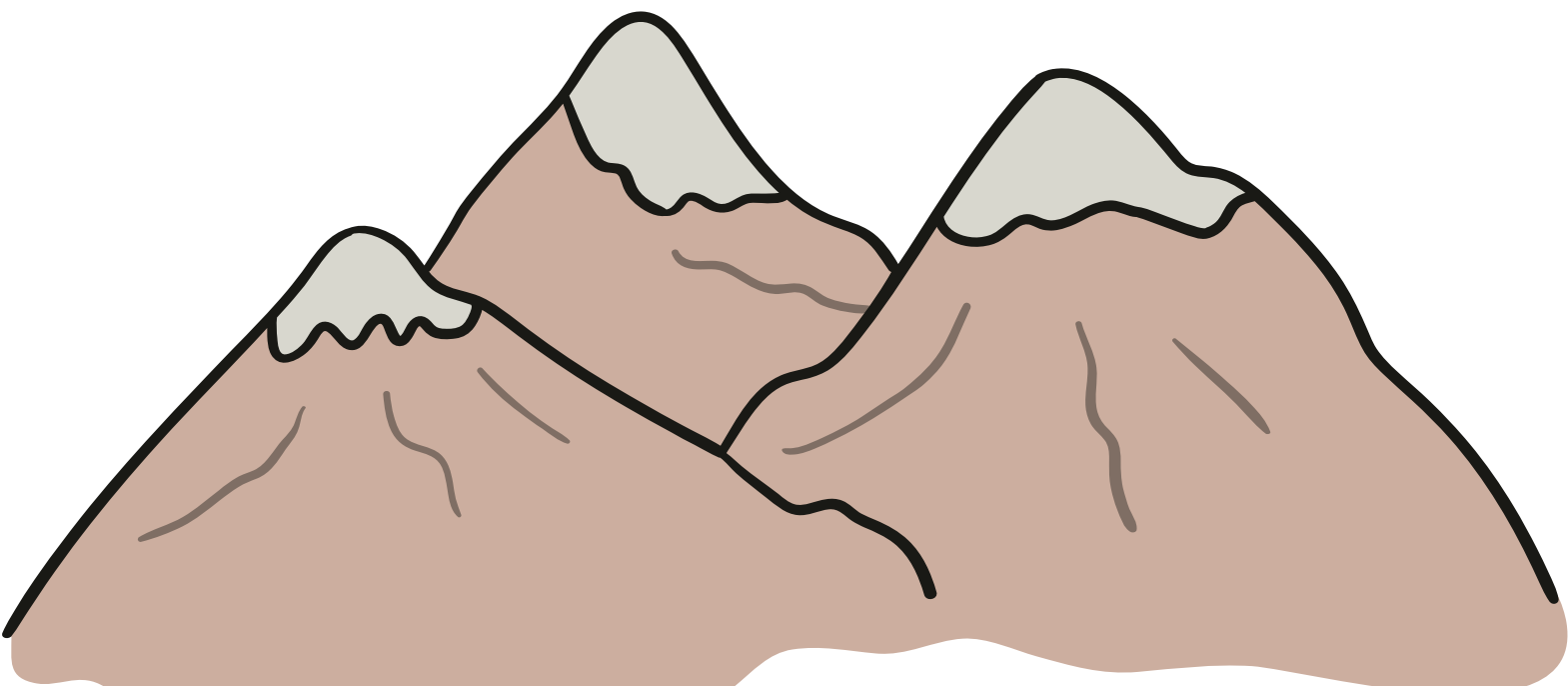
Características

Tiene las siguientes formas del relieve:



Cuando la Cordillera de Los Andes entra a Colombia se divide en tres ramificaciones:

- Cordillera Oriental
- Cordillera Central
- Cordillera Occidental



S I S T E M A

Montañoso Periférico

Son montañas que están fuera del Relieve Andino, es decir, no hacen parte de las cordillera.

Sierra Nevada de Santa Marta

Serranía de la Macarena

Serranía del Baudó

Características

- Separadas de las cordilleras
- Riqueza natural
- No forman un sistema continuo

El punto más alto de Colombia está en la Sierra Nevada de Santa Marta.

